

STAR DTS27

I din anläggning finns en fjärravläst elmätare monterad. Detta innebär att nätägaren har möjlighet att läsa av mätaren automatiskt.

VIKTIGT

För att fjärravläsningen ska fungera behöver elmätaren alltid vara spänningssatt. Använd den inbyggda strömbrytaren i elmätaren om du vill koppla bort elen till din anläggning en längre tid.

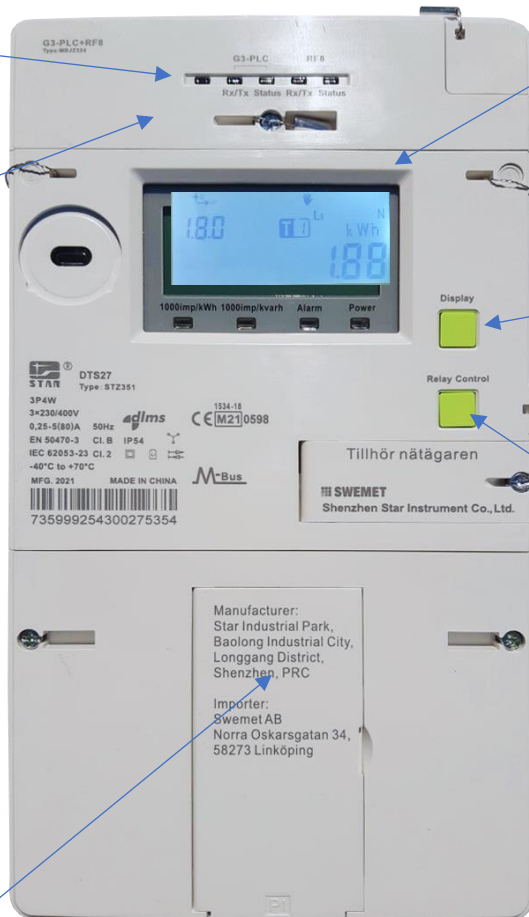
Vid arbete på elanläggningen ska spänningen brytas med huvudbrytaren eller genom att huvudsäkringarna skruvas ur

Dioderna visar status för kommunikationen för den automatiska avläsningen. Dessa kan både lysa med fast sken och blinka.

I displayen på din elmätare kan du bl.a. se din aktuella mätarställning.

1.8.0	Aktuell mätarställning, förbrukning	kWh
2.8.0	Aktuell mätarställning, produktion	kWh
1.8.1	Aktuell mätarställning, förbrukning låglast (T1)	kWh
1.8.2	Aktuell mätarställning, förbrukning höglast (T2)	kWh

Det finns ett lokalt användargränssnitt (HAN) med kontakt RJ12 protokoll P1 placerat under luckan. Denna kontakt kan du som slutkund använda till en egeninköpt display som kan visa t.ex din egen elförbrukning, eller för övervakning till billaddare tex. Porten aktiveras av nätägaren.



Indikatorerna för faserna L1 L2 L3 N vilka indikerar om faserna och nolla är ok. Om någon av L1, L2 eller L3 saknas tyder det på att en huvudsäkring löst ut.

Genom att trycka på den övre gröna knappen kan du välja information som visas i displayen. Bl.a. visas spänning och ström för varje fas.

Slå av och på strömmen i din anläggning gör du genom att trycka ned knappen ca 10 sekunder.

Genom att trycka på den nedre gröna knappen styrs reläfunktionen manuellt av eller på då utgången är aktiverad för hög och låglast styrning